

Cyflwyniad

Mae hyn yn grynodeb o'r Strategaeth ar gyfer y cynllun datblygu newydd ar gyfer Cynllun Datblygu Lleol Amnewid Blaenau Gwent.

Mae'r ddogfen Strategaeth yn gosod y weledigaeth hirdymor ar gyfer Blaenau Gwent drwy nodi faint o ddatblygiad sydd ei angen o fewn y fwrdeistref ac yn fras lle mae'n debygol o fynd.

Bu ein cynllun presennol yn ei le am saith mlynedd a daw i ben yn 2021 - felly bydd yn rhaid i ni ei amnewid.

Cynnydd hyd yma...

- Fe wnaethom adolygu'r Cynllun presennol i'n helpu i ddeall beth a weithiodd a beth oedd angen ei newid.
- Fe wnaethom baratoi Cytundeb Cyflenwi sy'n nodi ein hamserlen a sut y byddwn yn ymgysylltu gyda phobl. Mae'n broses hir a bydd yn cymryd tua 3½ mlynedd i'w gynhyrchu.
- Fe wnaethom ofyn i berchnogion tir, datblygwyr ac eraill i awgrymu safleoedd newydd ar gyfer eu datblygu e.e. ar gyfer tai.
- Fe wnaethom wrando ar bobl allweddol o'r gymuned ac eraill i gael eu sylwadau ar ein heriau, gweledigaeth, lefelau twf a ble y dylai datblygiad fynd.

Rydym wedi ysgrifennu strategaeth a ffafrir

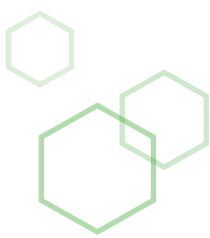
Hoffem wybod eich barn chi. A yw'r strategaeth yma yn:

- Dynodi'r heriau cywir i'r Cynllun Datblygu Lleol Amnewid eu trin?
- Darparu digon o gartrefi newydd yn cynnwys cartrefi fforddiadwy?
- Darparu digon o swyddi newydd i gyfrannu at dwf economaidd?
- A yw twf yn y lleoedd cywir?

Camau nesaf

- Ysgrifennu'r cynllun terfynol a gwirio gyda'r cyhoedd cyn ei gyflwyno i Lywodraeth Cymru (Hydref 2020).
- Caiff y cynllun ei archwilio gan Arolygydd mewn cyfarfodydd cyhoeddus. Ar ôl hyn bydd yr Arolygydd yn ysgrifennu adroddiad ar ein cynllun (Hydref 2021).
- Y Cyngor yn mabwysiadu'r cynllun yn seiliedig ar Adroddiad yr Arolygydd (Gwanwyn 2022).

Dywedodd pobl
allweddol o'r
gymuned mai
dyma'r prif
heriau ar gyfer y
cynllun.

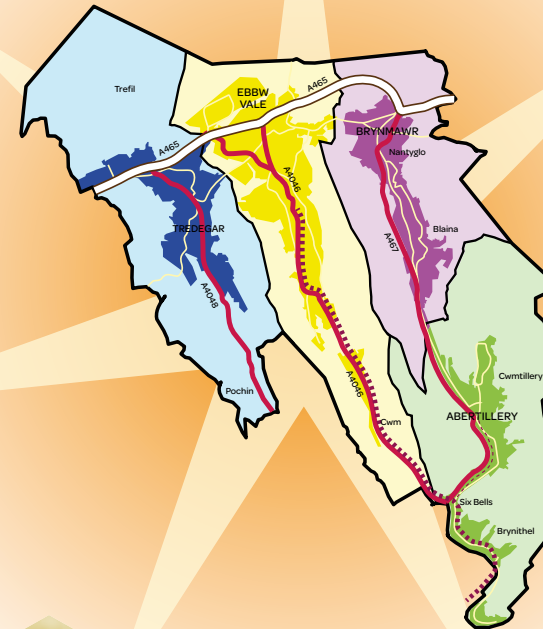


Gofalu
am ein
hamgylchedd
gwydd

Trefi
deniadol
prysur

Cymunedau
gyda
chysylltiad-au
da

Gostwng
allyriadau
carbon ac
addasu i newid
hinsawdd



Mwy o swyddi
a sicrwydd
swyddi

Gwell
trafnidiaeth
gyhoeddus a
llwybrau cerdded
a seiclo

Angen mwy
o bobl a thai
newydd i ateb
beth mae pobl
ei eisiau



Ein gweledigaeth ar gyfer Blaenau Gwent

Drwy gydweithio, erbyn 2033, daw Blaenau Gwent yn rhwydwaith o gymunedau cysylltiedig, cynaliadwy a bywiog sy'n cefnogi llesiant cenedlaethau presennol a chenedlaethau'r dyfodol gyda:

Economi ffyniannus carbon isel lle mae gan bobl y sgiliau, gwybodaeth a chyfleoedd i sicrhau gwell ansawdd bywyd

Preswylwyr yn byw mewn cymunedau diogel ac iach gyda chysylltiadau da, mewn amrywiaeth o gartrefi ansawdd da gyda mynediad gwell i wasanaethau

Ei hamgylchedd naturiol a hunaniaeth ddiwylliannol a hanesyddol neilltuol yn cael eu gwarchod a'u gwella gan greu man lle mae pobl eisiau byw, gweithio ac ymweld



Faint o dwf

Datblygwyd opsiwn strategaeth a ffafrir yn dilyn cysylltu gyda phobl allweddol yn y gymuned.



Bydd y cynllun yn anelu i dyfu'r boblogaeth gan 2% - 2.9% - can arwain at gynnydd o rhwng 1,471 a 1,996 o bobl.



Bydd y cynllun yn darparu'r tir i ychwanegu rhwng 1,755 i 2,115 o gartrefi newydd yn cynnwys 478 cartref fforddiadwy. Mae hyn o leiaf 117 cartref newydd bob blwyddyn hyd 2033.

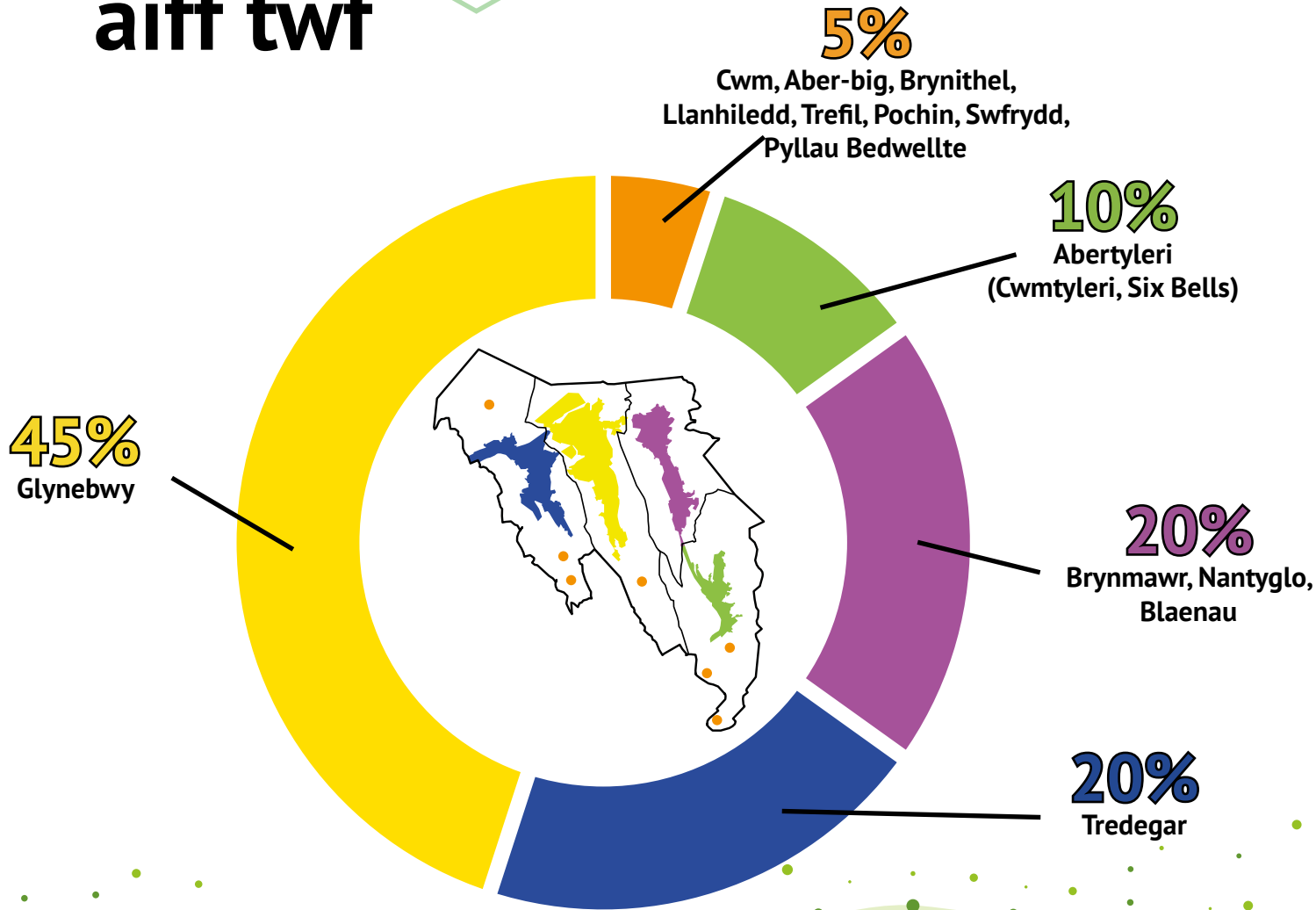


Mae'r cynllun yn anelu darparu tir i ychwanegu 1,500 i 3,375 o swyddi newydd. Bydd yn dyrannu 3-46 hectar o dir cyflogaeth.

Bydd y cynllun terfynol yn dynodi:

- Tir ar gyfer gwasanaethau - ysgolion, gwasanaethau iechyd;
- Tir seilwaith - llwybrau seiclo a cherdded, trafnidiaeth gyhoeddus, ffyrdd;
- Gwarchod gofodau gwyrdd, treftadaeth a diwylliant.

I ble yr aiff twf



Rydym wedi dynodi 3 safle defnydd cymysg strategol sy'n bwysig i dwf Blaenau Gwent:

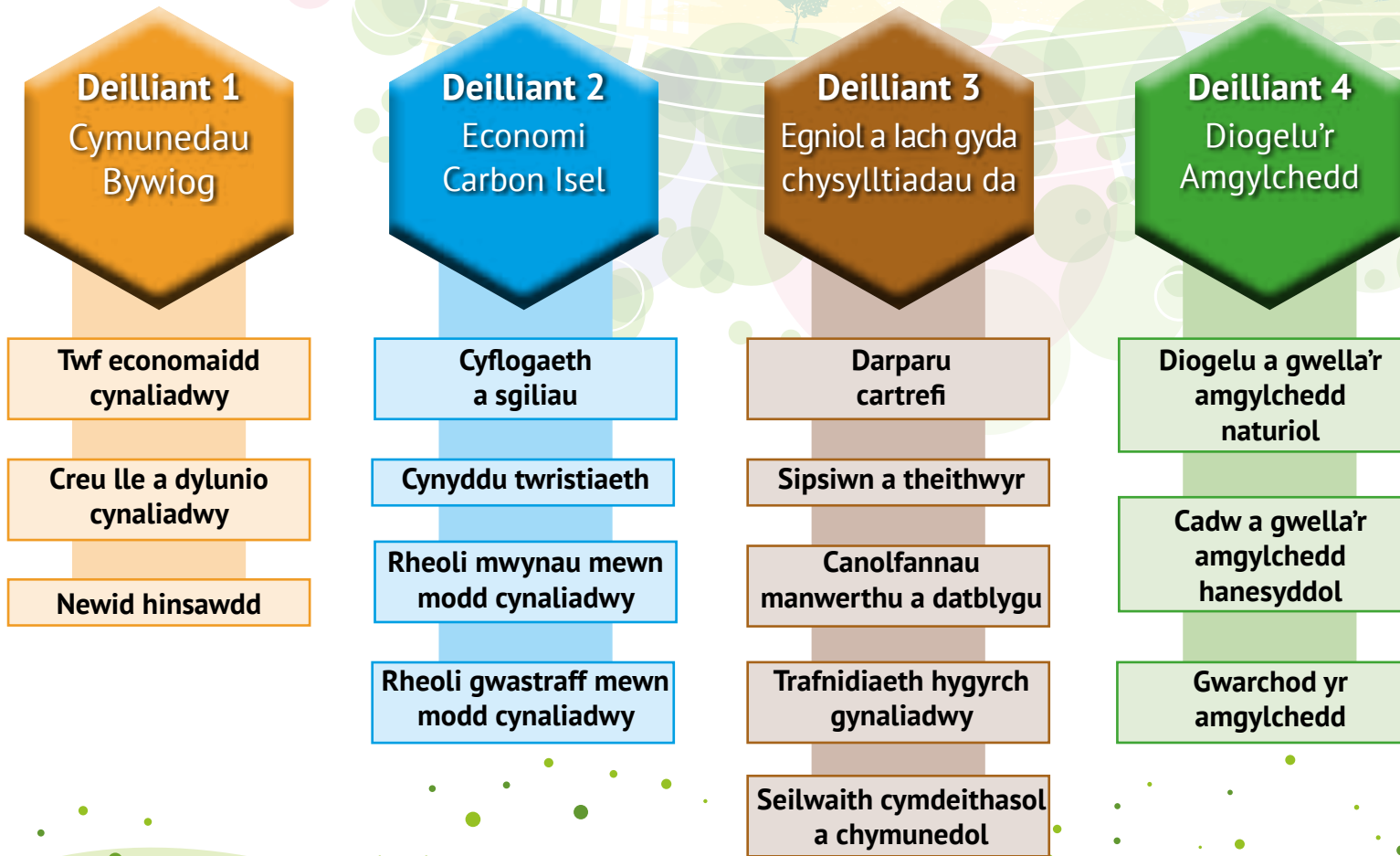
Gweithfeydd Glynebwy

Coridor Gogleddol Glynebwy

Hen Safle Ysgol Gyfun Nantyglo

Cyflenwi

I gyflenwi'r weledigaeth ac amcanion rydym wedi amlinellu 15 polisi strategol o amgylch 4 deilliant.



I sicrhau fod ein cynllun yn gynaliadwy ac nad yw'n effeithio ar rywogaethau a warchodir, caiff y Strategaeth ei chefnogi gan Werthusiad Cynaliadwy Integredig ac Aseiad Rheoleiddio Cynefinoedd.

Beth yw eich barn chi ...

Mae'r Strategaeth a Ffafrir lawn ar gael [yma](#).

Os dymunwch gymryd rhan bydd digwyddiadau galw heibio yn yr ardal.

Cynhelir ymgynghoriad cyhoeddus chwech wythnos rhwng 16 Ionawr a 27 Chwefror 2020.

Ewch [i ddweud](#) eich barn neu edrych ar y dogfennau cefnogi.



Tîm Polisi Cynllunio

Cyngor Bwrdeistref Sirol Blaenau Gwent Swyddfeydd Bwrdeisiol,
Canolfan Ddinesig, Glynebwy, NP23 6XB

Ffôn: 01495 354740

E-bost: planningpolicy@blaenau-gwent.gov.uk

Gwefan: www.blaenau-gwent.gov.uk